

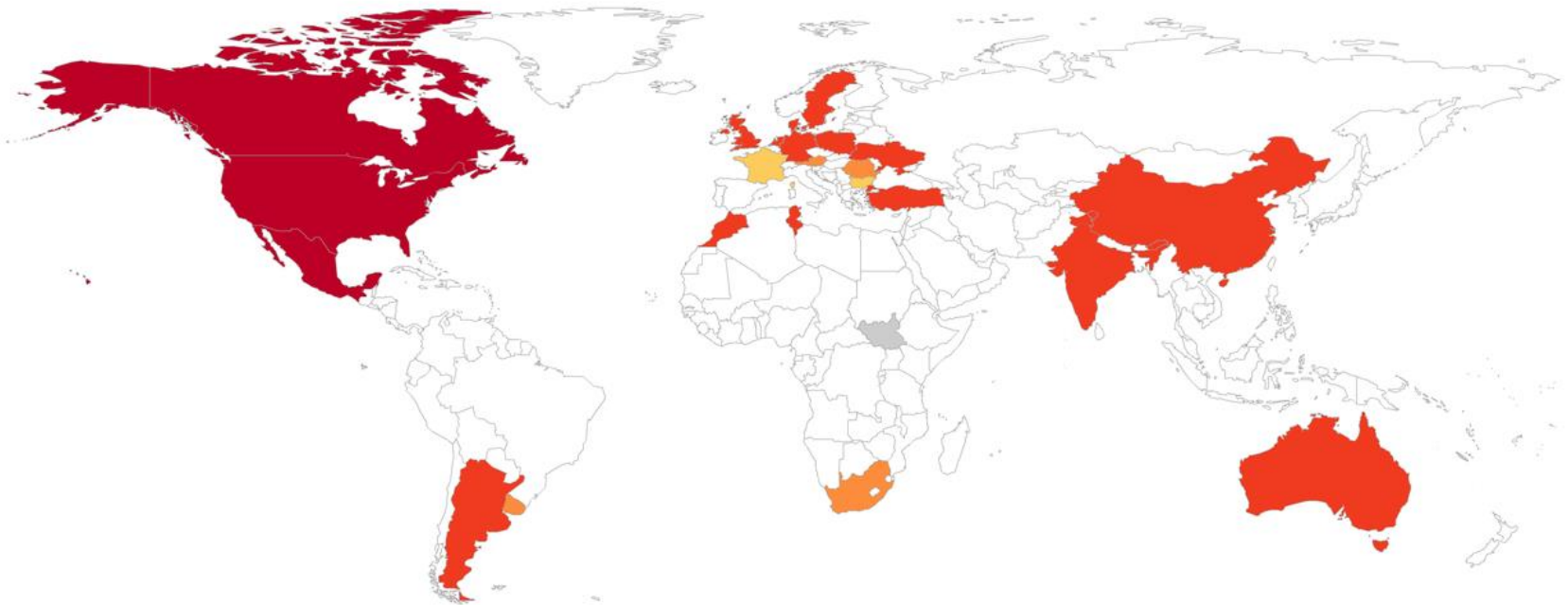
Schaliegas en geopolitiek

Prof . Dr. Rob de Wijk

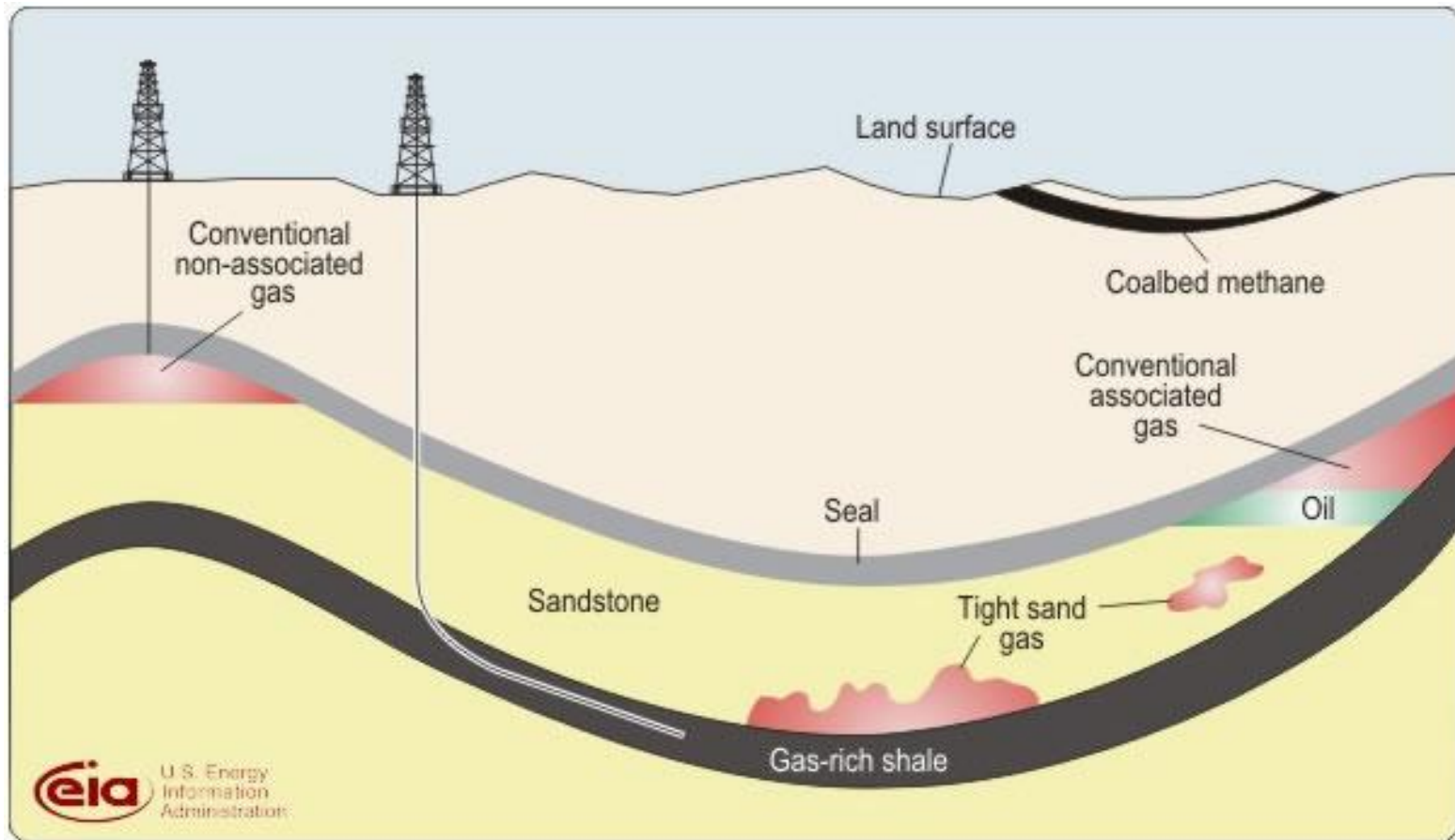
Directeur HCSS

Hoogleraar IB, Campus Den haag, Universiteit Leiden

Waar wordt schaliegas geproduceerd



Schaliegas faciliteert de 'rebalancing'



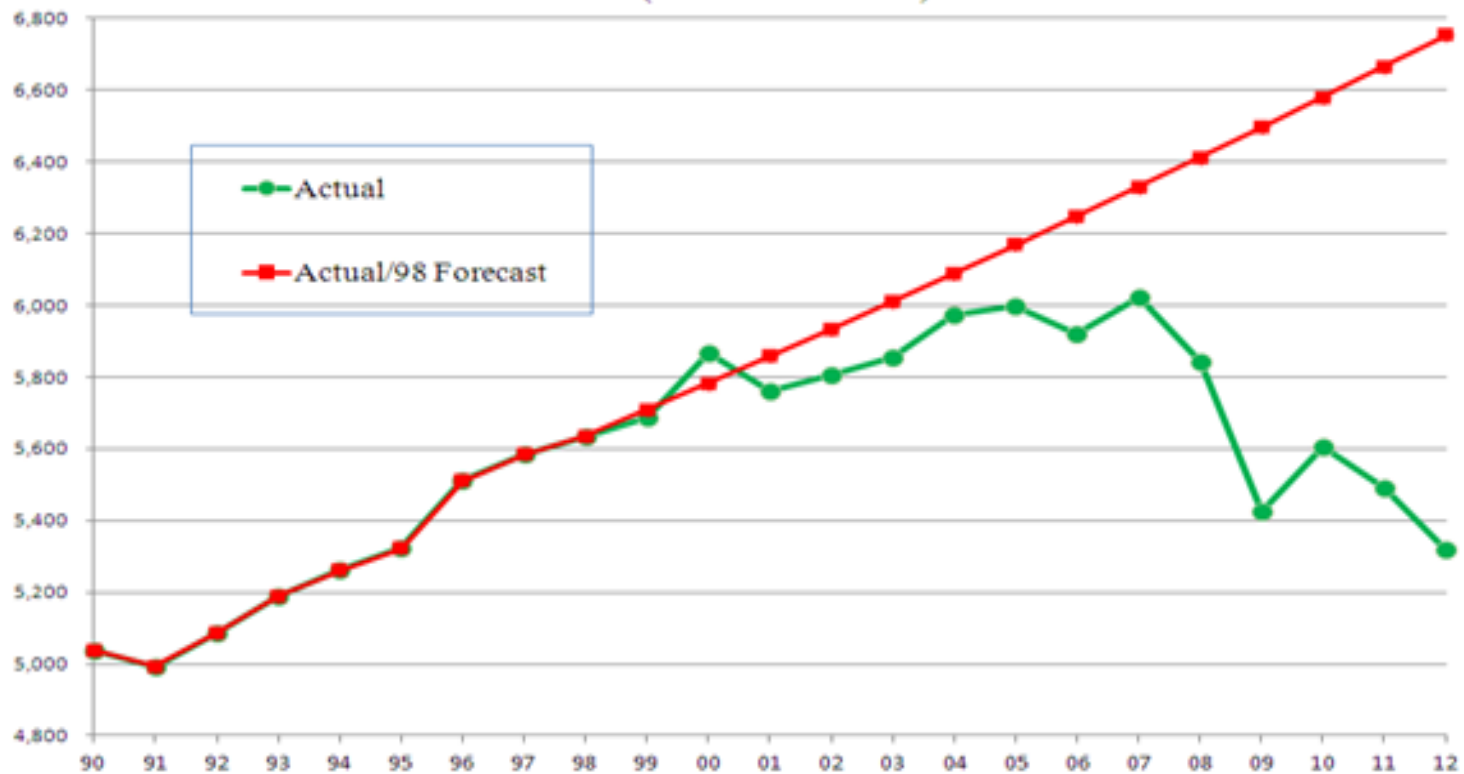
De Amerikaanse schalierevolutie en Europa

De nieuwe dynamiek :

- Faciliteert de 'rebalancing'; VS kiest voor 'leading from behind'
- VS wordt minder energieafhankelijk van 'dubieuze' landen
- Er is sprake van een verschuiving van olie naar gas.
- Prijzen staan onder druk; elektriciteitsprijzen gaan naar beneden.
- Energie-intensieve industrie komt terug naar de VS; gaat ten koste van Europa
- Importafhankelijkheid van LNG daalt in de VS. LNG gaat naar Europa, maar vooral naar Japan.
- Zet lange termijn contracten onder druk; contracten worden opgebroken.
- Teruglopende exporten leiden tot minder mogelijkheden tot subsidiëren in exportafhankelijke landen. Wordt versterkt door de vergroening in Europa en mogelijke winning schaliegas
- Europa wordt geconfronteerd met toenemende instabiliteit van de belangrijkste leveranciers van gas.

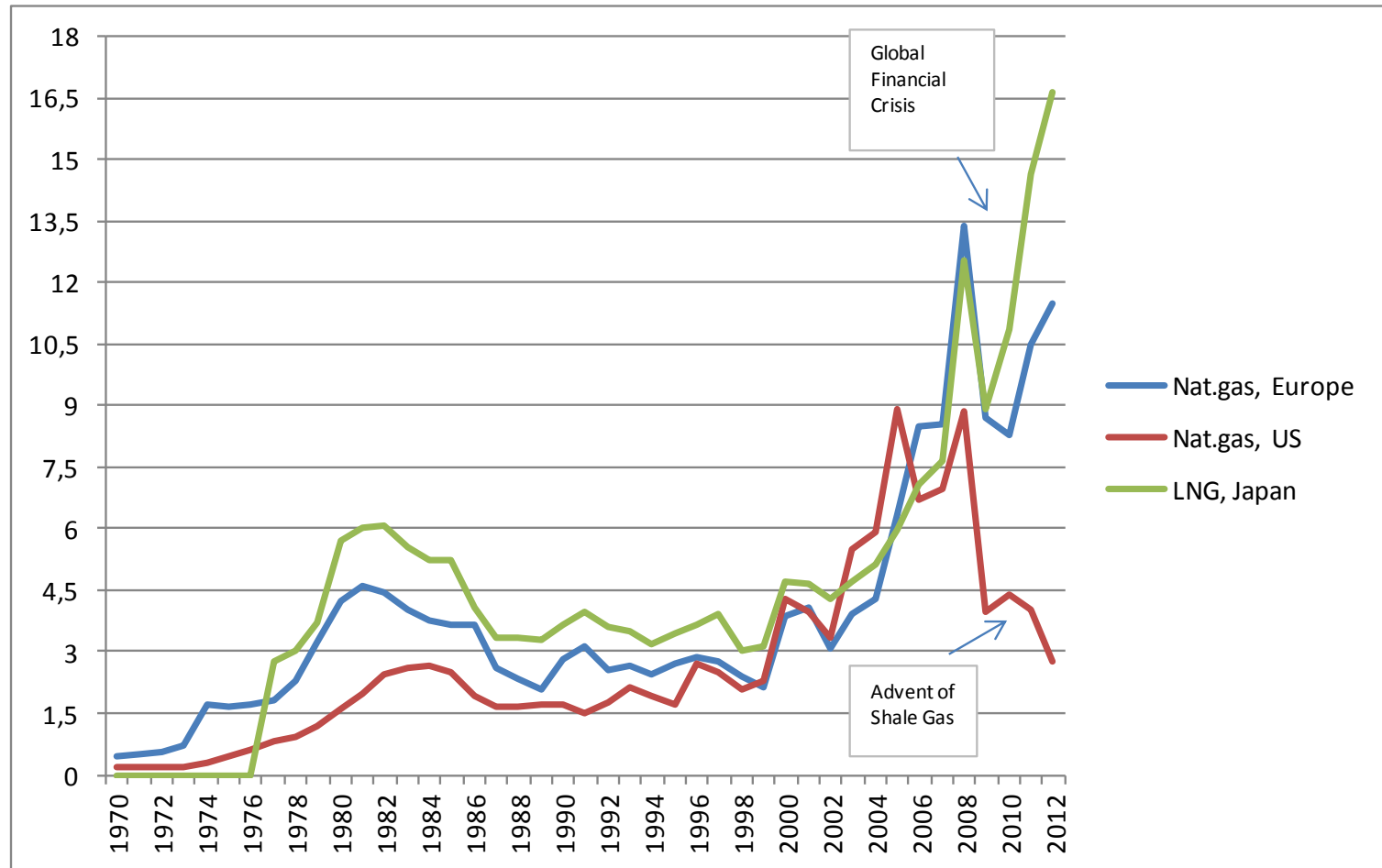
Bijeffect: Amerikaanse CO2 emissies dalen

Figure 1
US Carbon Dioxide Emissions from Energy Consumption
(Million Metric Tons)



Source: Monthly Energy Review 2012, EIA Annual Energy Outlook 2000, 2012, Short-Term Energy Outlook, 11/12. In 1998 the EIA estimated that carbon emissions would rise by 1.3% per year through 2020. <http://www.eia.gov/forecasts/archive/aeo00/issues.html#kyo>

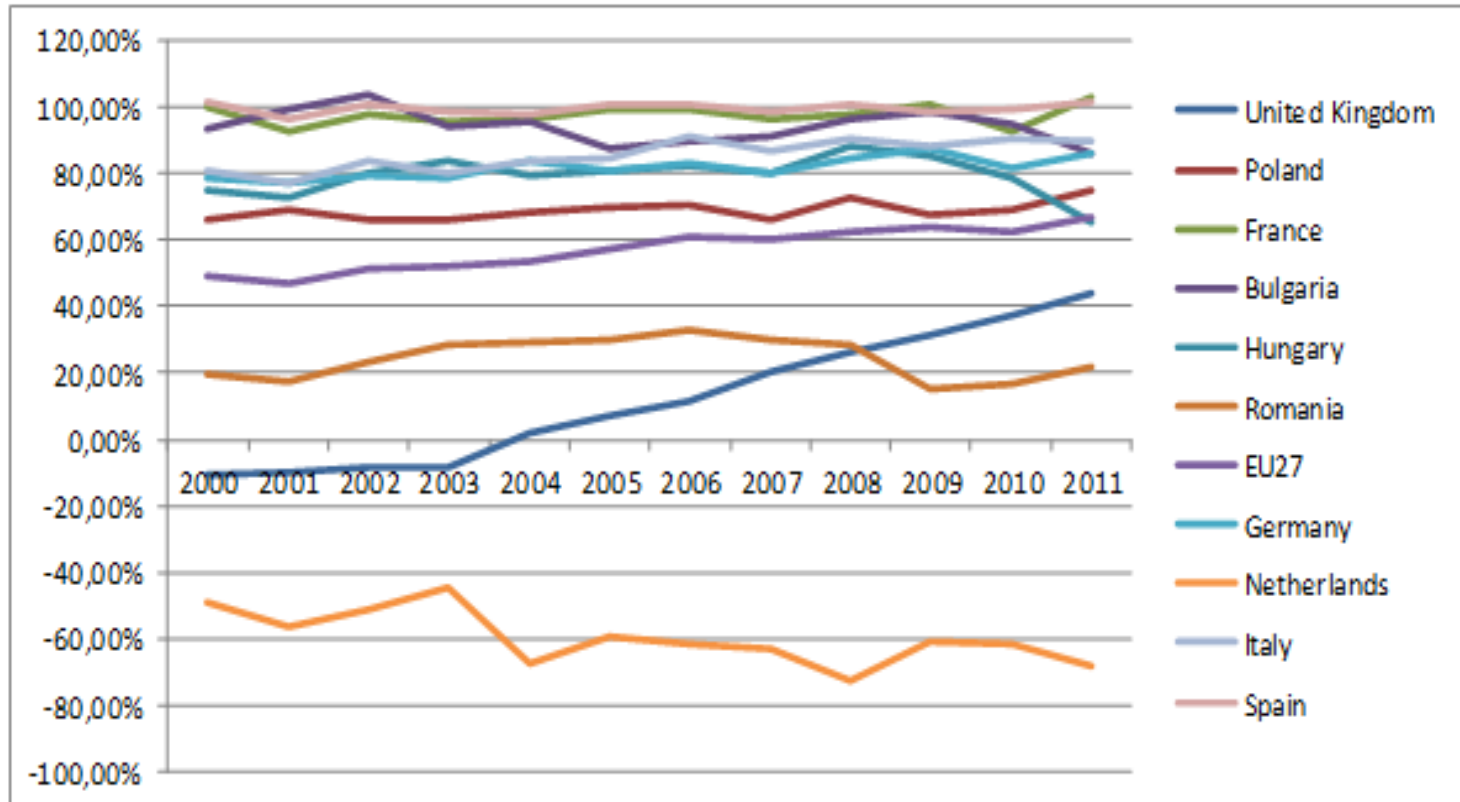
Natural gas prices (in nominal US\$) per Million British Thermal Units (mmBTU)



Europa

- Grote reserves zouden aanwezig zijn in Frankrijk, Polen en Ukraine.
- Wining om geopolitieke en historische redenen: vermindering afhankelijkheid
- Maar Europa loopt achter

EU afhankelijkheid van gasimporten (2000-2011)



Conclusie

Schaliegas:

- Faciliteert 'rebalancing' en 'retrenchment'
- Leidt tot instabiliteit rond Europa
- Leidt tot strategisch gedrag van landen als Polen en Ukraine.
- Leidt tot verplaatsen industrie naar VS